

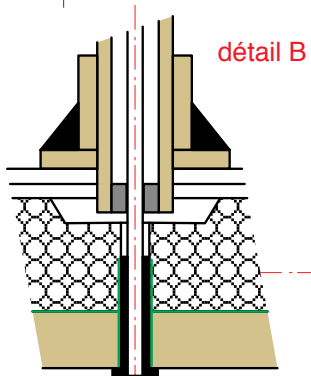
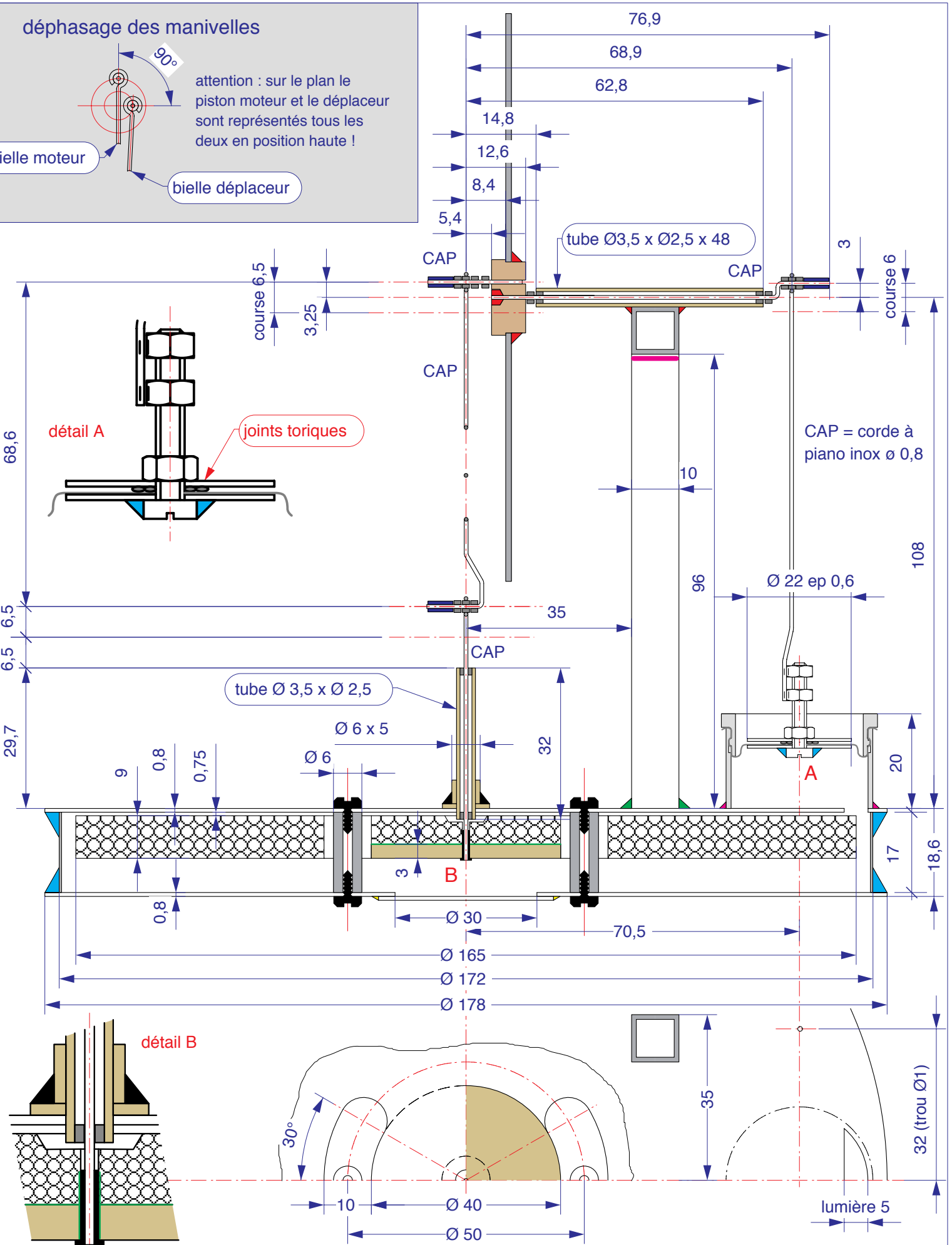
# déphasage des manivelles



attention : sur le plan le piston moteur et le déplaceur sont représentés tous les deux en position haute !

bielle moteur

bielle déplaceur



- colle thermique
- époxy
- perle de verre
- mastic silicone
- cyanoacrylate
- rivet laiton Ø 1,5 x 6

Stirling 3.5  
échelle : 1  
h.roussel@wanadoo.fr

créé le 17/04/03  
modifié le 24/08/06